

## PLUG & PLAY MINI-MOTOR

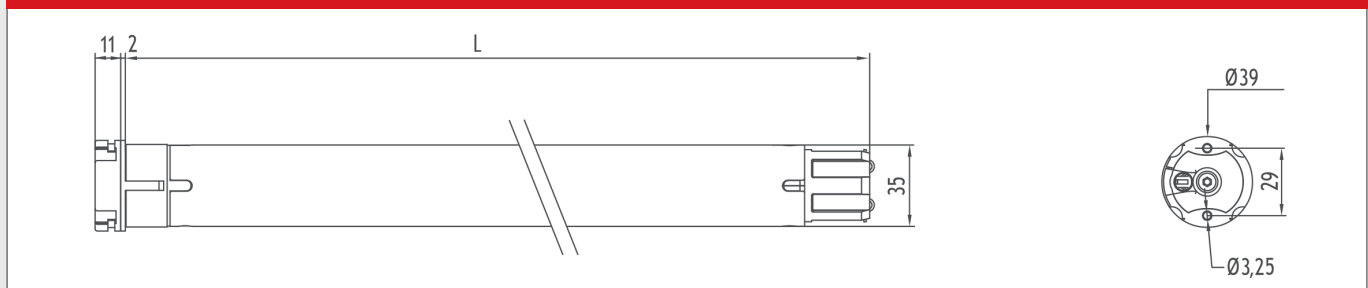
- Ø 35 mm, vollautomatische Endlageneinstellung
- Kein Einlern- oder Rücksetzverfahren erforderlich
- Hinderniserkennung in beide Richtungen
- Festfrierschutz
- Parallelanschluss möglich
- Kann auch mit normalen Stahlbandaufhängungen in Kombination mit festen Endpunkte eingesetzt werden



### TECHNISCHE DATEN

Typ	TM2 35 09/16 PP
Artikelnr.	141201
Max. Gewicht	21
Nm	9
UPM	16
Volt	230
Hz	50
Watt	120
Ampere	0,5
Max.Umd	-
Länge (L1)	547
IP	IP44
Konformität	CE
Einschaltdauer	4

### ABMESSUNGEN



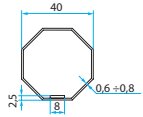
#### Lieferumfang

- Rohrmotor mit 2,50 m Anschlusskabel weiß
- Betriebsanleitung

#### Wichtig

Adapter und Mitnehmer sowie Lager bitte entsprechend Ihrer Installation auswählen und gesondert bestellen.

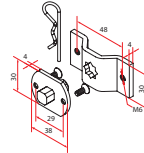
## MOTORADAPTER



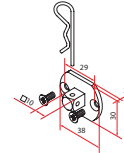
**A3505\_0502**  
Achtkant 40

Siehe das Produktblatt „Motoradapter“ für alle Motoradapter.

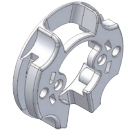
## MOTORLAGER



**A3506\_0552**  
Lager TK 60, mit 10 mm Innenvierkant



**A3506\_0555**  
Vierkant 10 mm für TM35



**A3506\_0554**  
Motorkopfadapter 35 mm-45 mm

Siehe das Produktblatt „Motorlager“ für alle Motorlager.

## KRAFTTABELLE

Baureihe	Drehmoment	Welle	Hochschiebesicherung bzw. starre Wellenverbinder		Mini-Profil bei Rollladerhöhe		Maxi-Profil bei Rollladerhöhe	
			Ja	Nein	250,0 cm	350,0 cm	250,0 cm	350,0 cm
TM2 35 09/16 PP	9	40	X		21	17		