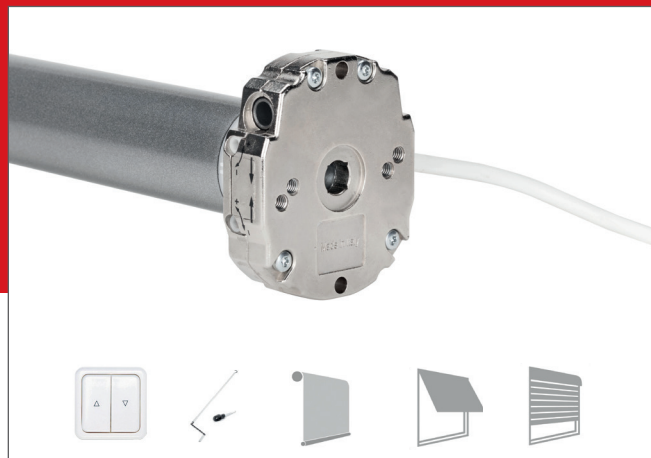


MECHANISCHER MOTOR MIT NHK

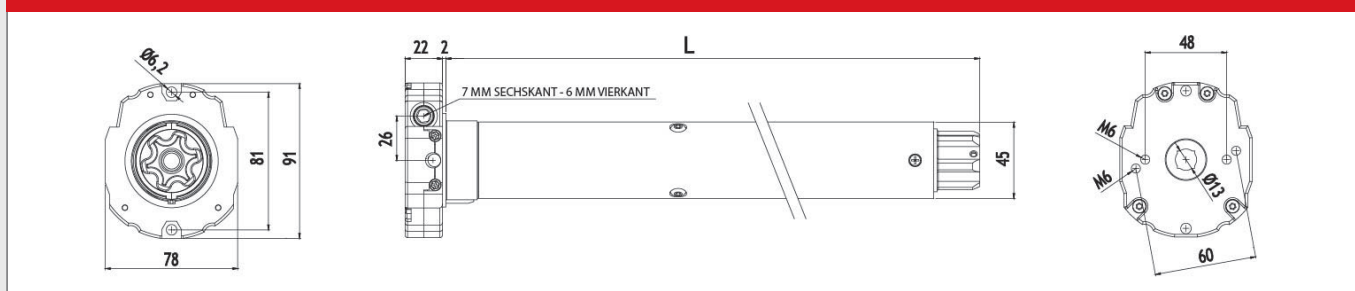
- Ø 45 mm, mit mechanischer Endlageneinstellung und Nothandbedienung bei Stromausfall
- Einfache und genaue Einstellung der Endlagen
- Aufnahme Öse 6 mm Vierkant oder 7 mm Sechskant
- Einstellschrauben beidseitig zugänglich
- Untersetzung 1:24
- Metallmotorkopf erlaubt eine direkte Befestigung ohne zusätzliches Motorlager



TECHNISCHE DATEN

Typ	TM2 45 15/17 M	TM2 45 32/17 M	TM2 45 40/17 M	TM2 45 50/12 M
Artikelnr.	144121	144123	144124	144125
Max. Gewicht	33	65	81	102
Nm	15	32	40	50
UPM	17	17	17	12
Volt	230	230	230	230
Hz	50	50	50	50
Watt	170	250	275	275
Ampere	0,8	1,1	1,25	1,25
Max.Umd	32	32	32	32
Länge (L1)	646	646	646	646
IP	IP44	IP44	IP44	IP44
Konformität	CE	CE	CE	CE
Einschaltdauer	4	4	4	4

ABMESSUNGEN



Achtung:

Motor darf nicht parallel geschaltet/angeschlossen werden!

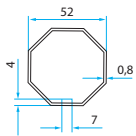
Lieferumfang:

- Rohrmotor mit 2,50 m Anschlusskabel weiß
- Betriebsanleitung

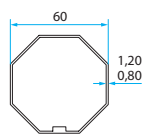
Wichtig

Adapter und Mitnehmer sowie Lager bitte entsprechend Ihrer Installation auswählen und gesondert bestellen.

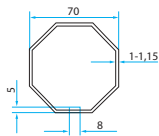
MOTORADAPTER



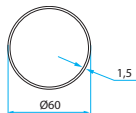
A4505_0511
Achtkant 50



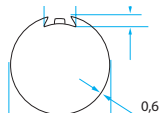
A4505_0510
Achtkant 60



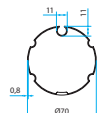
A4505_0502
Achtkant 70



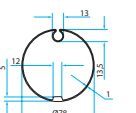
A4505_0506
Rundwelle 60



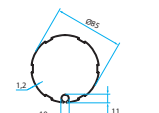
A4505_0507
Deprat 62



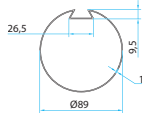
A4505_0518
Ogive 70



A4505_0521
Ogive 78



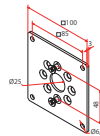
A4505_0513
Ogive 85



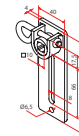
A4505_0516
Deprat 89

Siehe das Produktblatt „Motoradapter“ für alle Motoradapter.

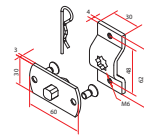
MOTORLAGER



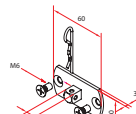
A4506_0568
Motorlagerplatte
100 x 100



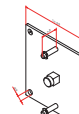
A4506_0562
Abrollager
Vierkant für
Neubaukastenlager
(mit lösbarer Nabe)



A4506_0557
Motorlager Omega
mit Vierkantstift
10 mm mit M6
Gewinde



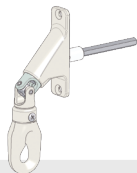
A4506_0580
Vierkant 10 mm mit
Platte M6 Gewinde



A4506_0632
Lagerplatte
100 x 100 mit
Aufsteckbolzen für
NHK-Antriebe

Siehe das Produktblatt „Motorlager“ für alle Motorlager.

NHK-ZUBEHÖR



78407033OCNK
Gelenklager
Sechskantwelle 7
mm 90° Platte mit
Öse
L = 400 mm



60107005CH16
Öse mit
Sechskantstange,
verzinkt 7 mm
L = 86 mm



60107012CH16
L = 120 mm
60107018CH16
L = 186 mm



9100150LCH02
Gelenkkurbel, starr
L = 500 mm



7463150G2101
Gelenkkurbel,
flexibel
L = 1500 m



77057030OCNK
Gelenklager
Sechskantwelle 7
mm 55° Platte mit
Öse
L = 250 mm

KRAFTTABELLE

Baureihe	Drehmoment	Welle	Hochschiebesicherung bzw. starre Wellenverbinder		Mini-Profil bei Rolladenhöhe		Maxi-Profil bei Rolladenhöhe	
			Ja	Nein	250,0 cm	350,0 cm	250,0 cm	350,0 cm
TM2 45 15/17 M	15	60		x	33	28	27	23
TM2 45 32/17 M	32	60		x	65	54	57	48
TM2 45 40/17 M	40	60		x	81	68	71	59
TM2 45 50/12 M	50	60		x	102	85	88	73